



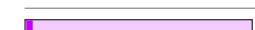
Zonenplan Teil Gewässerraum und Biotope

Elm Sulzbach

1:2'000






Mitwirkung nach Art. 7 RBG und Vorpüfung nach Art. 24 RBG

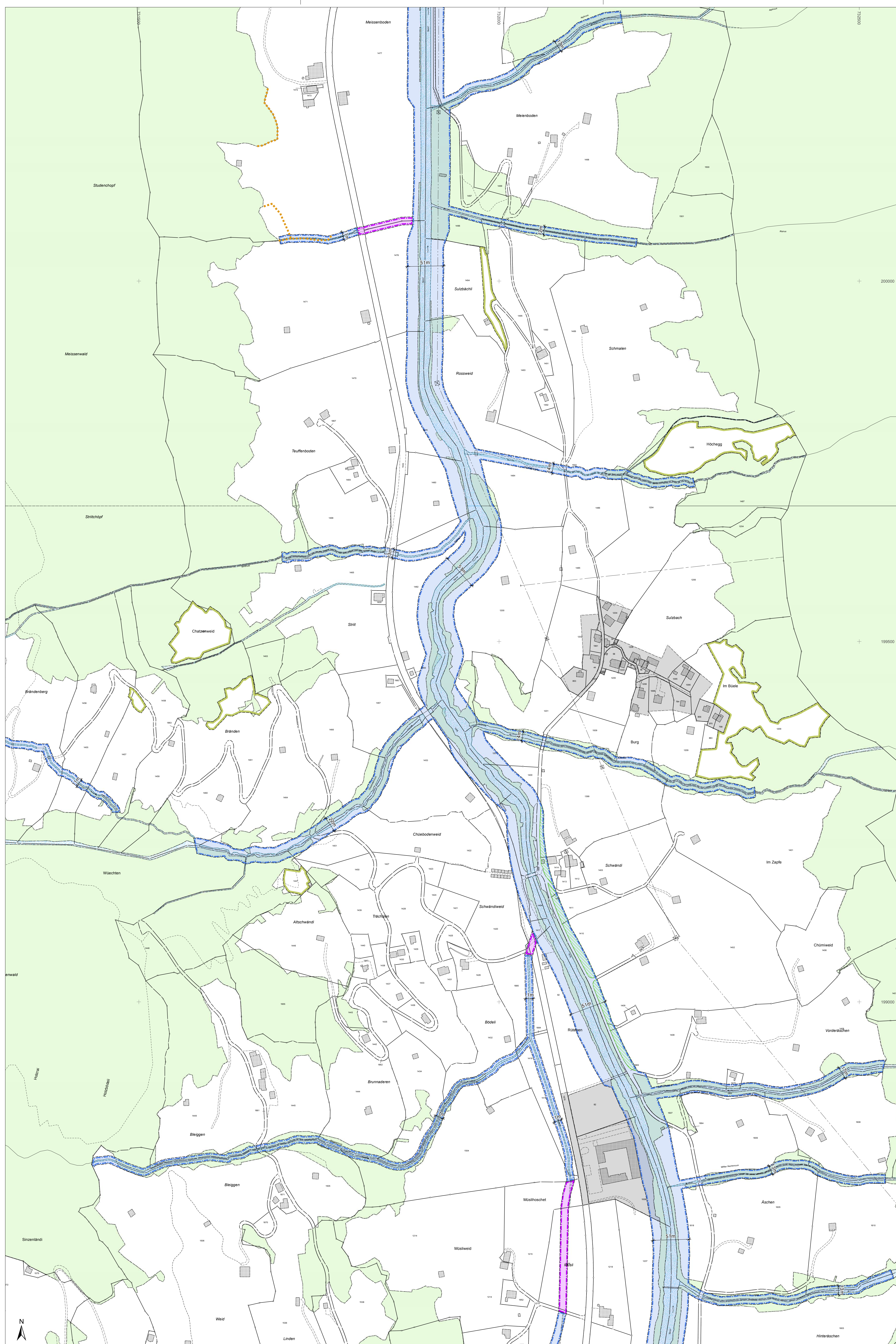
Festlegungen

Überlagerte Zonen	
	Naturschutzzone
	Gewässerraumzone
	Gewässerraumzone (Eingedoltes Gewässer: Bewirtschaftungseinschränkungen gelten nicht)

Weitere Festlegungen	
	Trockensteinmauer

Hinweise

	Gewässerachse eingedoltes Gewässer (Verzicht auf Gewässerraumauscheidung)
	Ausnahme von Bewirtschaftungseinschränkungen gestützt auf Art. 41c Abs. 4bis GSchV (Voraussetzung: Kantonale Bewilligung)
	Bauzone
	Gewässer
	Wald



Stauffer & Studach Raumentwicklung
 Stauffer & Studach AG | Alexanderstrasse 38 | CH-7050 Olten
 +41 81 258 34 44 | info@stauffer-studach.ch | www.stauffer-studach.ch

© Januar 2019, 2. Aufl.
 Amtliche Verzeichnung 085, Kanton Glarus, vom 16. Juli 2014

